

## Das Desktop Environment für deutschsprachige Benutzer

### Was ist KDE überhaupt?

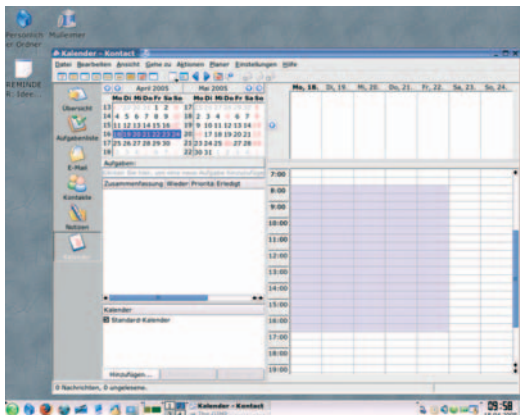
KDE ist eine moderne grafische Arbeitsumgebung für UNIX-basierte Betriebssysteme, wie z.B. SUSE LINUX. Das KDE-Projekt stellt eine einfach zu bedienende Benutzeroberfläche bereit, ähnlich den Arbeitsumgebungen, die man unter MacOS oder Microsoft Windows vorfindet.

Betrachtet man Stabilität, Skalierbarkeit und Offenheit, kann sich nichts mit LINUX messen. Jedoch hat in der Vergangenheit das Fehlen einer modernen Arbeitsumgebung verhindert, dass LINUX seinen Weg auf die Schreibtische der normalen PC-Nutzer im Büro und zu Hause gefunden hat.

LINUX dominiert den Servermarkt und ist die bevorzugte Rechner-Plattform für IT-Experten und Wissenschaftler, ging aber auf die Bedürfnisse des durchschnittlichen PC-Nutzers bisher nicht ein. Dies ist besonders hinsichtlich der Tatsache schade, dass eine Reihe von LINUX-Derivaten über das Internet frei (kostenlos) verfügbar sind und alle eine herausragende Qualität und Stabilität vorweisen können.



KDE 3.3 mit Internet-Browser



Antworten finden Sie hier:

# it-TREND.at

Michael Wagner

Industriestraße 28, A-4710 Grieskirchen  
Tel.: +43-(0)7248/61778, Fax DW 610  
office@it-trend.at, www.it-trend.at

### Durch das KDE-Projekt wurde alles anders!

KDE besteht aktuell aus mehreren Paketen – die wichtigsten davon sind:

- **KDE-Base:** Grundlegende Desktop Module, wie die Arbeitsfläche, die Kontrollleiste und der Browser „Konqueror“.
- **KDE-Graphics:** Anwendungen für den Umgang mit Grafiken, wie Bildbetrachter und Zeichenprogramme.
- **KDE-Multimedia:** Multimediawerkzeuge zur Wiedergabe und Aufnahme von Audio- oder Videodateien.
- **KDE-Games:** Verschiedene Spiele wie Kartenspiele, Tetris, Netzwerkspiele, und vieles mehr.
- **KDE-PIM:** Alles rund um das „Personal Information Management“, wie z. B. ein Adressbuch, ein Organizer, ein Programm zur Synchronisation von PDAs (wie HP IPAQs).
- **KDE-Admin:** Anwendungen zur Systemverwaltung und -pflege.
- **KDE-Edu:** Lernprogramme für alle Bereiche.
- **KOffice:** Integrierte Office-Suite (Textverarbeitung, Tabellenkalkulation, Präsentationen, Datenbanken)
- **Quanta:** ein Werkzeug zur Web-Entwicklung

### DO YOU KNOW THE POWER OF LINUX?

Wir veranstalten laufend aktuelle Seminare zu folgenden Themen:

- Linux goes Business I: KDE im Unternehmen als Workstation für Textverarbeitung, Multimedia, CAD;
- Linux goes Business II: im Server-Betrieb als File-, Print-, Web-, Mail-, Backupserver oder Firewall;
- Linux Professional I: KDE als Multimedia-Desktop für Privatanwender (Internet, Mail, Office, etc.);